



個人の尊厳を大切に、 その人らしい暮らしを

私たちは「グループホーム心之泉」は知的障がい者・精神障がい者の方のグループホームです。全ての利用者様お一人おひとりの生活を尊重し、安心、快適に暮らしていただけるよう、心を込めて支援させていただきます。

よくある質問

食事は1日何回ですか？

昼は働きに出ている場合が多いので、朝・夕の二回になります。四季折々のメニューで栄養バランスを考慮した食事を提供します。ご利用者の嗜好も考慮いたします。仕事がお休みの日などはご自分で昼食用意していただいております。

外出・外泊は自由にできますか？

外出は職員までお声掛けいただければ可能です。外泊も事前に職員に知らせていただければ可能です。

自分に合うか心配です。

ホームの雰囲気が自分に合うか心配な方はまず体験入居できます！気軽にお問い合わせください。



アクセスマップ



バス停三ツ木から徒歩3分になります。
コンビニファミリーマートより徒歩5分になります。

連絡先

東京都武蔵村山市三ツ木2-13-3

TEL 042-569-7915
FAX 042-569-7914
MOBILE 080-5121-0258(担当：牧野)
MAIL info@heart-spring.com
HP www.heart-spring.com



ホームページにアクセス

知的・精神障がい者

グループホーム 心之泉

Cocoro no Izumi
NEW OPEN!!

2021.09.01

施設のご紹介

鍵付き個室

夜間・休日も連絡体制あり

お仕事・就労サポートあり

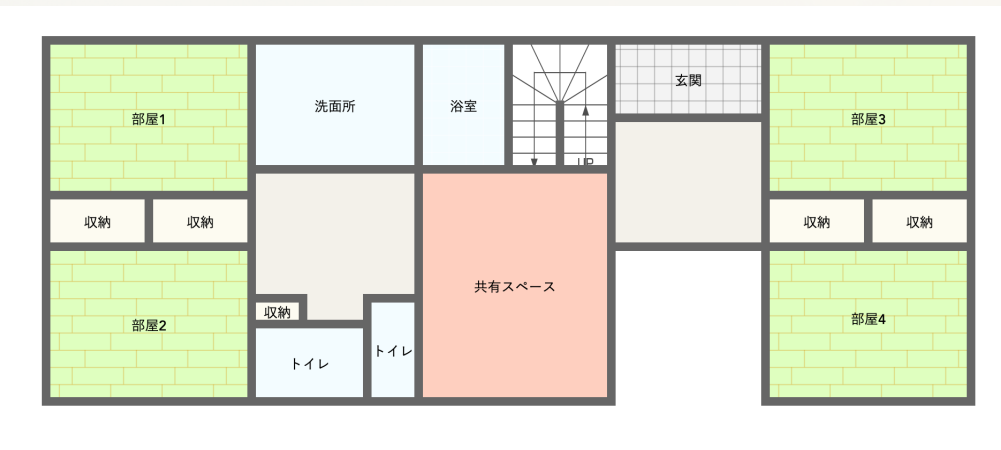
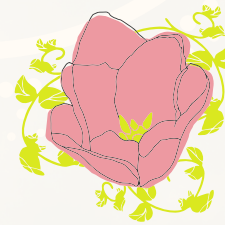
朝夕食事付き

各部屋テレビ、収納完備

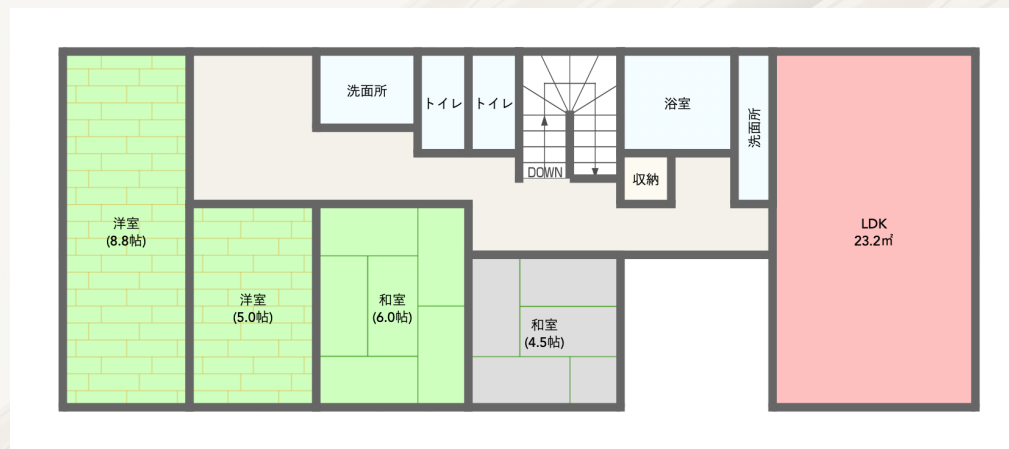
Wi-Fi付き

共有スペースあり

体験利用可！お気軽にお問い合わせ下さい



1F



2F

利用料金

項目	金額(円)	
家賃	¥ 33,000	家賃補助あり
食費	¥ 300	朝食(日)
	¥ 550	夕食(日)
水道光熱費	¥ 15,000	実費
日用品	¥ 5,000	実費

ご利用の流れ

ご相談

面接説明

見学体験

契約

個別支援計画作成

利用開始